

Rapport de mission de repérage des matériaux et produits contenant de l'amiante avant réalisation de travaux

R. 4412-97 modifié par le décret 2012-639 du 4 mai 2012
Norme NF X 46-020

5 PROMENADE DU GALLION

77200 TORCY



A \ INFORMATIONS GENERALES

A.1 \ DESIGNATION DU BÂTIMENT

Nature du bâtiment :		Adresse :	5 PROMENADE DU GALLION 77200 TORCY
Cat. Du bâtiment :		Bâtiment :	
Etage :		Porte :	
Ref Cadastrale :	NC	Propriété de :	OPH77 10 AVENUE CHARLES PEGUY 77000 MELUN

A.2 \ DESIGNATION DU DONNEUR D'ORDRE

Nom :	OPH77	Documents remis :	
Adresse :	10 AVENUE CHARLES PEGUY 77000 MELUN	Moyens mis à disposition :	

A.3 \ EXECUTION DE LA MISSION

RAPPORT N° :	79LAH0404	Laboratoire d'Analyses :	ITGA
Repérage réalisé le :	24/10/2017	Adresse laboratoire :	3 RUE ARMAND HERPIN LACROIX - CS 46537 35065 RENNES CEDEX
Accompagnateur :		Numéro d'accréditation :	1-5967
Par :	Mickaël JULIEN	Organisme d'assurance professionnelle :	ALLIANZ
N° certificat :	CPDI 4129	Adresse assurance :	Direction Opérations Entreprises 5C Esplanade Charles de Gaulle 33081 BORDEAUX CEDEX
Date d'obtention :	01/01/2017	N° de contrat d'assurance :	55897385
Organisme certificateur	I.CERT Parc Edonia - Bâtiment G - Rue de la Terre Victoria - 35760 SAINT-GREGOIRE	Date de validité :	31/12/2017

B \ CACHET DU DIAGNOSTIQUEUR

FAIT LE 02/11/2017

Cabinet : EXPERT HABITAT & INDUSTRIE INGENIERIE

Nom du responsable : **DEMOULIN Frédéric**

Nom du diagnostiqueur : **Mickaël JULIEN**



C \ SOMMAIRE

Table des matières

A \ INFORMATIONS GENERALES	2
A.1 \ DESIGNATION DU BÂTIMENT.....	2

Rapport N° : 79LAH0404 24/10/2017

Date d'édition : 02/11/2017

2/36

A.2\ DESIGNATION DU DONNEUR D'ORDRE	2
A.3\ EXECUTION DE LA MISSION	2
B \ CACHET DU DIAGNOSTIQUEUR.....	2
C\ SOMMAIRE	2
D\ CONCLUSIONS	3
E \ PROGRAMME DE REPERAGE.....	5
F \ CONDITIONS DE REALISATION DU REPERAGE	11
G \ RAPPORTS PRECEDENTS	Erreur ! Signet non défini.
H \ RESULTATS DETAILLES DU REPERAGE	11
ANNEXE 1 – PHOTOS DES ELEMENTS AMIANTES ET/OU NON AMIANTES	16
ANNEXE 2 – CROQUIS DE LOCALISATION DE PRELEVEMENTS	23
ANNEXE 3 – PROCES VERBAUX D'ANALYSES	25
ANNEXE 4 – RECOMMANDATIONS GÉNÉRALES DE SÉCURITÉ	Erreur ! Signet non défini.
1. Informations générales.....	Erreur ! Signet non défini.
a) Dangerosité de l'amiante	Erreur ! Signet non défini.
b) Présence d'amiante dans des matériaux et produits en bon état de conservation	Erreur ! Signet non défini.
2. Intervention de professionnels soumis aux dispositions du code du travail	Erreur ! Signet non défini.
3. Recommandations générales de sécurité.....	Erreur ! Signet non défini.
4. Gestion des déchets contenant de l'amiante.....	Erreur ! Signet non défini.
a. Conditionnement des déchets	Erreur ! Signet non défini.
b. Apport en déchèterie.....	Erreur ! Signet non défini.
c. Filières d'élimination des déchets	Erreur ! Signet non défini.
d. Information sur les déchèteries et les installations d'élimination des déchets d'amiante	Erreur ! Signet non défini.
e. Traçabilité	Erreur ! Signet non défini.
ATTESTATION(S)	33
CERTIFICAT DE QUALIFICATION	35

D\ CONCLUSIONS

Dans le cadre de la mission décrite en tête de rapport, il a été repéré des matériaux et produits contenant de l'amiante

PIECE	ETAGE	ELEMENTS	DESCRIPTIF LABORATOIRE	REPERAGE	Echantillon	METHODE	ETAT	RESULTAT
Salle de bains		Enduit plaque de plâtre	Enduit plâtreux blanc en vrac + carton non séparable + toile fibreuse blanche non séparable + peinture non séparable	Mur A	79LAH0404P001	RESULTAT ANALYSE	BON ETAT	Amiante détecté (Trémolite)
Salle de bains		Enduit béton	Matériau gris en faible quantité en vrac non séparable + enduit plâtreux blanc en vrac + toile fibreuse blanche non séparable + peinture non séparable	Plafond	79LAH0404P002	RESULTAT ANALYSE	BON ETAT	Amiante détecté (Chrysotile)
Séjour		Joint de calfeutrement	Matériau souple gris non séparable + matériau gris en faible quantité avec fibres visibles avec poussières	Murs	79LAH0404P006	RESULTAT ANALYSE	BON ETAT	Amiante détecté (Chrysotile)
		Enduit béton	Matériau gris en faible quantité en vrac non séparable + enduit plâtreux blanc en vrac + toile fibreuse blanche non séparable + peinture non séparable	Plafond	79LAH0404P002	ZSO	BON ETAT	Amiante détecté (Chrysotile)

ZSO : Zone de Similitude d'Ouvrage

Liste des locaux non visités concernés par les travaux et justification

PIECE	ETAGE	STATUT DE VISITE
-------	-------	------------------

Rapport N° : 79LAH0404 24/10/2017

Date d'édition : 02/11/2017

4/36

EXPERT HABITAT & INDUSTRIE INGENIERIE - 21 route d'Albert 62450 AVESNES LES BAPAUME

Téléphone : 03.21.73.41.44 - Fax 03 21 73 94 79 - Site : www.expert habitat.com

SAS au capital de 55 000 â€ - Siret n° 479 076 838 00032

PIECE	ETAGE	STATUT DE VISITE
NEANT		

Liste des éléments non inspectés et justification

PIECE	ETAGE	ELEMENTS	REPERAGE	RESULTAT
NEANT				

E \ PROGRAMME DE REPERAGE

PIECES CONCERNEES	PERIMETRE DU REPERAGE	REPERAGE	TRAVAUX	ELEMENTS	Echantillonnage	REMARQUES PARTICULIERES
Selon localisation	LOGEMENTS COLLECTIFS	Allège fenêtre	Remplacement des menuiseries extérieures	Ensemble des éléments impactés	25%	1 par type par logement par type de fenêtre en alternant les façades
Selon localisation	LOGEMENTS COLLECTIFS	Murs périphériques	Remplacement des menuiseries extérieures	Enduit / Peinture	25%	(doublage au poutour de menuiserie des logements placés sous isolant)
Selon localisation	LOGEMENTS COLLECTIFS	Fenêtres	Remplacement des menuiseries extérieures	Joint de parclose	25%	1 par type par logement par type de fenêtre en alternant les façades
Selon localisation	LOGEMENTS COLLECTIFS	Entre ouvrant et dormant de fenêtres	Remplacement des menuiseries extérieures	Joint	25%	1 par type par logement par type de fenêtre en alternant les façades
Selon localisation	LOGEMENTS COLLECTIFS	Entre tableau extérieur et bâti de fenêtre	Remplacement des menuiseries extérieures	Joint d'étanchéité	25%	
Ensemble des pièces humides	LOGEMENTS COLLECTIFS	Bouche de ventilation	Remplacement de la VMC	Joint	25%	Si élément suspect : 1 par type par logement
Ensemble des pièces humides	LOGEMENTS COLLECTIFS	Bouche de ventilation	Remplacement de la VMC	Ensemble des éléments impactés	25%	(pourtour extérieur et intérieur)

Rapport N° : 79LAH0404 24/10/2017

Date d'édition : 02/11/2017

5/36

PIECES CONCERNEES	PERIMETRE DU REPERAGE	REPERAGE	TRAVAUX	ELEMENTS	Echantillonnage	REMARQUES PARTICULIERES
Ensemble des pièces humides	LOGEMENTS COLLECTIFS	Murs cloisons plaques de plâtre	Remplacement de la VMC	Enduit / Peinture	25%	
Ensemble des pièces humides	LOGEMENTS COLLECTIFS	Murs cloisons plaques de plâtre	Remplacement de la VMC	Enduit / Calicot	25%	
Ensemble des pièces humides	LOGEMENTS COLLECTIFS	Murs Périphériques / plaque de plâtre	Remplacement de la VMC	Enduit / Calicot	25%	
Ensemble des pièces humides	LOGEMENTS COLLECTIFS	Murs périphériques / doublage (plaque de plâtre + isolant)	Remplacement de la VMC	Enduit / Peinture	25%	
Ensemble des pièces humides	LOGEMENTS COLLECTIFS	Murs périphériques / doublage (plaque de plâtre + isolant)	Remplacement de la VMC	Enduit / Calicot	25%	
Ensemble des pièces humides	LOGEMENTS COLLECTIFS	Murs Porteurs / Refends / Plaque de plâtre	Remplacement de la VMC	Enduit / Peinture	25%	
Ensemble des pièces humides	LOGEMENTS COLLECTIFS	Murs brique plâtrière	Remplacement de la VMC	Enduit / Peinture	25%	
Ensemble des pièces humides	LOGEMENTS COLLECTIFS	Murs Périphériques / plaque de plâtre	Remplacement de la VMC	Enduit / Peinture	25%	
Ensemble des pièces humides	LOGEMENTS COLLECTIFS	Plafond	Remplacement de la VMC	Enduit	25%	REGLE DE PRELEVEMENT : 1 PAR TYPE
Ensemble des pièces humides	LOGEMENTS COLLECTIFS	Plafond	Remplacement de la VMC	Peinture	25%	REGLE DE PRELEVEMENT : 1 PAR TYPE
Ensemble des pièces humides	LOGEMENTS COLLECTIFS	Plafond	Remplacement de la VMC	Dalle de polystyrènes	25%	REGLE DE PRELEVEMENT : 1 PAR TYPE
Ensemble des pièces humides	LOGEMENTS COLLECTIFS	Plafond	Remplacement de la VMC	Ensemble des éléments impactés	25%	REGLE DE PRELEVEMENT : 1 PAR TYPE
Buanderie	LOGEMENTS	Plafond	Remplacement	Enduit	25%	près du chauffe-

PIECES CONCERNEES	PERIMETRE DU REPERAGE	REPERAGE	TRAVAUX	ELEMENTS	Echantillonnage	REMARQUES PARTICULIERES
	COLLECTIFS		de la VMC			eau
Buanderie	LOGEMENTS COLLECTIFS	Plafond	Remplacement de la VMC	Peinture	25%	près du chauffe-eau
Buanderie	LOGEMENTS COLLECTIFS	Plafond	Remplacement de la VMC	Dalle de polystyrènes	25%	près du chauffe-eau
Selon localisation	LOGEMENTS COLLECTIFS	Ensemble des zones impactées	Remplacement de la VMC	Ensemble des éléments	100%	REGLE DE PRELEVEMENT : 1 PAR TYPE
Selon localisation	LOGEMENTS COLLECTIFS	Conduits	Remplacement de la VMC	Ensemble des éléments	100%	(inspection, composition et revêtement)
Hall	LES PARTIES COMMUNES INTERIEURES	Ensemble des zones	Redynamisation des halls et parties communes	Ensemble des éléments	100%	Si élément suspect : 1 par type par entrée
Hall	LES PARTIES COMMUNES INTERIEURES	Sols	Redynamisation des halls et parties communes	Revêtement de sols	100%	Si élément suspect : 1 par type par entrée
Hall	LES PARTIES COMMUNES INTERIEURES	Sols	Redynamisation des halls et parties communes	Plinthes	100%	Si élément suspect : 1 par type par entrée
Hall	LES PARTIES COMMUNES INTERIEURES	Sols	Redynamisation des halls et parties communes	Carrelage	100%	Si élément suspect : 1 par type par entrée
Hall	LES PARTIES COMMUNES INTERIEURES	Sols	Redynamisation des halls et parties communes	Dalle de sol	100%	Si élément suspect : 1 par type par entrée
Hall	LES PARTIES COMMUNES INTERIEURES	Murs	Redynamisation des halls et parties communes	Enduit	100%	Si élément suspect : 1 par type par entrée
Hall	LES PARTIES COMMUNES INTERIEURES	Murs	Redynamisation des halls et parties communes	Peinture	100%	Si élément suspect : 1 par type par entrée
Hall	LES PARTIES COMMUNES INTERIEURES	Plafond	Redynamisation des halls et parties communes	Enduit	100%	Si élément suspect : 1 par type par entrée
Hall	LES PARTIES	Plafond	Redynamisation	Peinture	100%	Si élément

PIECES CONCERNEES	PERIMETRE DU REPERAGE	REPERAGE	TRAVAUX	ELEMENTS	Echantillonnage	REMARQUES PARTICULIERES
	COMMUNES INTERIEURES		des halls et parties communes			suspect : 1 par type par entrée
Hall	LES PARTIES COMMUNES INTERIEURES	Plafond	Redynamisation des halls et parties communes	Flocage	100%	Si élément suspect : 1 par type par entrée
Hall	LES PARTIES COMMUNES INTERIEURES	Plafond	Redynamisation des halls et parties communes	Ensemble des éléments	100%	Si élément suspect : 1 par type par entrée
Hall	LES PARTIES COMMUNES INTERIEURES	Murs	Redynamisation des halls et parties communes	Ensemble des éléments	100%	Si élément suspect : 1 par type par entrée
Hall	LES PARTIES COMMUNES INTERIEURES	Réseau électrique	Redynamisation des halls et parties communes	Plaque	100%	Si élément suspect : 1 par type par entrée
Hall	LES PARTIES COMMUNES INTERIEURES	Plafond	Redynamisation des halls et parties communes	Faux-plafond	100%	Si élément suspect : 1 par type par entrée
Hall	LES PARTIES COMMUNES INTERIEURES	Conduits	Redynamisation des halls et parties communes	Revêtements existants	100%	Si élément suspect : 1 par type par entrée
Hall	LES PARTIES COMMUNES INTERIEURES	Ensemble des zones	Redynamisation des halls et parties communes	Ensemble des éléments	100%	Si élément suspect : 1 par type par entrée
Hall	LES PARTIES COMMUNES INTERIEURES	Ensemble des zones	Redynamisation des halls et parties communes	Revêtement bitumineux	100%	Si élément suspect : 1 par type par entrée
Hall	LES PARTIES COMMUNES INTERIEURES	Murs	Redynamisation des halls et parties communes	Colle faïence	100%	Si élément suspect : 1 par type par entrée
Hall	LES PARTIES COMMUNES INTERIEURES	Murs	Redynamisation des halls et parties communes	Faïence 1	100%	Si élément suspect : 1 par type par entrée
Toiture 1	LES TOITURES	Couverture	Réfection des	Pax aluminium	100%	- 30 rue

PIECES CONCERNEES	PERIMETRE DU REPERAGE	REPERAGE	TRAVAUX	ELEMENTS	Echantillonnage	REMARQUES PARTICULIERES
			toitures-terrasses			Beauregard
Toiture 1	LES TOITURES	Couverture	Réfection des toitures-terrasses	Revêtement bitumineux	100%	- 30 rue Beauregard
Toiture 1	LES TOITURES	Couverture	Réfection des toitures-terrasses	Remontée d'étanchéité	100%	- 30 rue Beauregard
Toiture 1	LES TOITURES	Acrotère	Réfection des toitures-terrasses	Ensemble des éléments	100%	- 30 rue Beauregard
Toiture 1	LES TOITURES	Conduits	Réfection des toitures-terrasses	Ensemble des éléments	100%	- 30 rue Beauregard
Toiture 1	LES TOITURES	Chapeau de conduits	Réfection des toitures-terrasses	Chapeau de conduit	100%	- 30 rue Beauregard
Toiture 1	LES TOITURES	Edicules	Réfection des toitures-terrasses	Ensemble des éléments	100%	- 30 rue Beauregard
Toiture 1	LES TOITURES	Réseaux VMC	Réfection des toitures-terrasses	Ensemble des éléments	100%	- 30 rue Beauregard
Toiture 1	LES TOITURES	Conduits	Réfection des toitures-terrasses	Joint	100%	- 30 rue Beauregard
Toiture 1	LES TOITURES	Réseaux VMC	Réfection des toitures-terrasses	Peinture	100%	- 30 rue Beauregard
Toiture 1	LES TOITURES	Ensemble des zones	Réfection des toitures-terrasses	Ensemble des éléments	100%	- 30 rue Beauregard
Façades / Pignons	LOGEMENTS COLLECTIFS	Habillage tableau extérieur de fenêtre	Remplacement des menuiseries extérieures	Inspection totale		
Extérieurs	LES EXTERIEURS	Sols	Réfection des enrobés	Enrobé		
Parking intérieur	LES EXTERIEURS	Parking	Réfection des enrobés	Enrobé		(au niveau de la dalle)
Selon localisation	LOGEMENTS COLLECTIFS	Entre dormant et maçonnerie de fenêtres	Remplacement des menuiseries extérieures	Joint		1 par type par logement par type de fenêtre en alternant les

PIECES CONCERNEES	PERIMETRE DU REPERAGE	REPERAGE	TRAVAUX	ELEMENTS	Echantillonnage	REMARQUES PARTICULIERES
						façades (en fonction des gabarits de fenêtre pour éviter qu'il y ait trop de destructif par logement)
	LOGEMENTS COLLECTIFS		Divers			REGLE DE PRELEVEMENT : 1 PAR TYPE

Aucun document disponible

ELEMENTS A SONDER OU A ANALYSER NON PRESENTS:

F \ CONDITIONS DE REALISATION DU REPERAGE

Le repérage amiante avant travaux, contient les informations sur la présence d'amiante dans les matériaux et produits du bâtiment afin d'informer les intervenants réalisant des activités ou interventions sur des matériaux et/ou équipements susceptibles de libérer des fibres d'amiante selon la liste citée dans le cadre E.

Il consiste à identifier et localiser, par inspections visuelles et investigations approfondies pouvant être destructives, l'ensemble des matériaux et produits contenant de l'amiante incorporés ou faisant indissociablement corps avec les locaux et les zones de l'immeuble objet des travaux. Lorsque l'absence de marquages spécifiques ou de documents ne permet pas à l'opérateur de repérage d'attester de la présence ou de la non présence d'amiante dans les matériaux et produits, des prélèvements seront effectués afin de déterminer par analyse la présence ou non d'amiante.

Procédures de prélèvement :

Les prélèvements sur des matériaux ou produits susceptibles de contenir de l'amiante sont réalisés en vertu des dispositions du Code du Travail. Le matériel de prélèvement est adapté à l'opération à réaliser afin de générer le minimum de poussières. Dans le cas où une émission de poussières est prévisible, le matériau ou produit est mouillé à l'eau à l'endroit du prélèvement (sauf risque électrique) et, si nécessaire, une protection est mise en place au sol ; de même, le point de prélèvement est stabilisé après l'opération (pulvérisation de vernis ou de laque, par exemple).

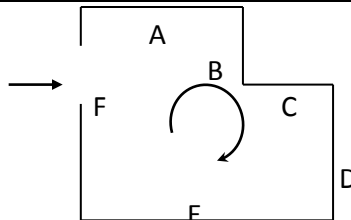
Pour chaque prélèvement, des outils propres et des gants à usage unique sont utilisés afin d'éliminer tout risque de contamination croisée. Dans tous les cas, les équipements de protection individuelle sont à usage unique.

L'accès à la zone à risque (sphère de 1 à 2 mètres autour du point de prélèvement) est interdit pendant l'opération. Si l'accompagnateur doit s'y tenir, il porte les mêmes équipements de protection individuelle que l'opérateur de repérage.

L'échantillon est immédiatement conditionné, après son prélèvement, dans un double emballage individuel étanche.

Les informations sur toutes les conditions existantes au moment du prélèvement susceptible d'influencer l'interprétation des résultats des analyses (environnement du matériau, contamination éventuelle, etc.) seront, le cas échéant, mentionnées dans la fiche d'identification et de cotation en annexe.

Sens du repérage pour évaluer un local :



G \ RAPPORTS PRECEDENTS

Néant

H \ RESULTATS DETAILLES DU REPERAGE

LISTE DES LOCAUX / PARTIES D'IMMEUBLE VISITEES/NON VISITEES CONCERNEES PAR LES TRAVAUX ET JUSTIFICATION

PIECE	ETAGE	JUSTIFICATION	VISITE	TRAVAUX
			OUI	CONCERNEE
			OUI	CONCERNEE
			OUI	CONCERNEE
			OUI	CONCERNEE
			OUI	CONCERNEE
			OUI	CONCERNEE
			OUI	CONCERNEE
			OUI	CONCERNEE
			OUI	CONCERNEE

DESCRIPTION DES REVETEMENTS EN PLACE AU JOUR DE LA VISITE

PIECE	MUR1	MUR2	MUR3	MUR4	PLANCHER BAS	PLANCHER HAUT	PORTES	FENETRE1	FENETRE2
	Plaque de plâtre	Béton			Dalle béton	Dalle béton	METALLIQUE		
	Plaque de plâtre	Périphériques / Doublage (plaque de plâtre + isolant)			Dalle béton	Dalle béton	BOIS		
	Plaque de plâtre	Périphériques / Doublage (plaque de plâtre + isolant)			Dalle béton	Dalle béton	BOIS	PVC	
	Béton	Périphériques / Doublage	Plaque de		Dalle béton	Dalle béton	PVC		

Rapport N° : 79LAH0404 24/10/2017

Date d'édition : 02/11/2017

12/36

PIECE	MUR1	MUR2	MUR3	MUR4	PLANCHER BAS	PLANCHER HAUT	PORTES	FENETRE1	FENETRE2
		(plaque de plâtre + isolant)	plâtre						
	Plaques de plâtre	Périphériques / Doublage (plaque de plâtre + isolant)			Dalle béton	Dalle béton		PVC	
	Plaques de plâtre				Dalle béton	Dalle béton			
	Plaques de plâtre	Béton			Dalle béton	Dalle béton	BOIS		
	Plaques de plâtre	Périphériques / Doublage (plaque de plâtre + isolant)	Béton		Dalle béton	Dalle béton		PVC	
	Plaques de plâtre	Périphériques / Doublage (plaque de plâtre + isolant)			Dalle béton	Dalle béton		PVC	

LA LISTE DES MATERIAUX OU PRODUITS CONTENANT DE L'AMIANTE, SUR ZONE DE SIMILITUDE D'OUVRAGE ET SUR JUGEMENT PERSONNEL

PIECE	ETAGE	ELEMENTS	DESCRIPTIF LABORATOIRE	Echantillon	REPERAGE	ETAT	RESULTAT	METHODE
		Enduit béton	Matériau gris en faible quantité en vrac non séparable + enduit plâtreux blanc en vrac + toile fibreuse blanche non séparable + peinture non séparable	79LAH0404P002	Plafond	BON ETAT	Amiante détecté (Chrysotile)	ZSO

LA LISTE DES MATERIAUX OU PRODUITS CONTENANT DE L'AMIANTE, APRES ANALYSE

PIECE	ETAGE	ELEMENTS	DESCRIPTIF LABORATOIRE	Echantillon	REPERAGE	ETAT	RESULTAT
Salle de bains		Enduit plaque de plâtre	Enduit plâtreux blanc en vrac + carton non séparable + toile fibreuse blanche non séparable + peinture non séparable	79LAH0404P001	Mur A	BON ETAT	Amiante détecté (Trémolite)
Salle de bains		Enduit béton	Matériau gris en faible quantité en vrac non séparable + enduit plâtreux blanc en vrac + toile fibreuse blanche non séparable + peinture non séparable	79LAH0404P002	Plafond	BON ETAT	Amiante détecté (Chrysotile)
Séjour		Joint de calfeutrement	Matériau souple gris non séparable + matériau gris en faible quantité avec fibres visibles avec poussières	79LAH0404P006	Murs	BON ETAT	Amiante détecté (Chrysotile)

LA LISTE DES MATERIAUX SUSCEPTIBLES DE CONTENIR DE L'AMIANTE, MAIS N'EN CONTENANT PAS.

PIECE	ETAGE	ELEMENTS	DESCRIPTIF LABORATOIRE	Echantillon	REPERAGE	ETAT	RESULTAT	METHODE
Cuisine		Joint	Matériau souple gris avec fibres + matériau gris en faible quantité avec poussières non séparable	79LAH0404P003	Fenêtres	BON ETAT	Amiante non détecté	RESULTAT ANALYSE
Cuisine		Joint	Matériau souple gris avec poussières	79LAH0404P004	Fenêtres	BON ETAT	Amiante non détecté	RESULTAT ANALYSE
Cuisine		Joint d'étanchéité	Matériau souple blanc avec poussières + peinture en	79LAH0404P005	Fenêtres	BON ETAT	Amiante non détecté	RESULTAT ANALYSE

Rapport N° : 79LAH0404 24/10/2017

14/36

Date d'édition : 02/11/2017

EXPERT HABITAT & INDUSTRIE INGENIERIE - 21 route d'Albert 62450 AVESNES LES BAPAUME

Téléphone : 03.21.73.41.44 - Fax 03 21 73 94 79 - Site : www.expert habitat.com

SAS au capital de 55 000 € - Siret n° 479 076 838 00032

PIECE	ETAGE	ELEMENTS	DESCRIPTIF LABORATOIRE	Echantillon	REPERAGE	ETAT	RESULTAT	METHODE
			faible quantité non séparable					
Séjour		Enduit	Matériau compact marron + enduit compact blanc avec poussières + peinture non séparable	79LAH0404P007	Murs	DEGRADATION PARTIELLE	Amiante non détecté	RESULTAT ANALYSE
Chambre 1		Enduit plaque de plâtre	Enduit plâtreux blanc en vrac + carton non séparable + toile fibreuse blanche non séparable + peintures multiples non séparable	79LAH0404P008	Mur B	BON ETAT	Amiante non détecté	RESULTAT ANALYSE
Cuisine		Enduit plaque de plâtre	Enduit plâtreux blanc en vrac + carton non séparable + toile fibreuse blanche non séparable + peinture non séparable	79LAH0404P009	Mur D	BON ETAT	Amiante non détecté	RESULTAT ANALYSE

ANNEXE 1 – PHOTOS DES ELEMENTS AMIANTES ET/OU NON AMIANTES

PRELEVEMENT : 79LAH0404P001			
NOM DU CLIENT	NUMERO DU DOSSIER		PIECE OU LOCAL
OPH77	79LAH0404 24/10/2017		Salle de bains
ELEMENT	DESCRIPTIF DU LABORATOIRE	DATE DE PRELEVEMENT	NOM DE L'OPERATEUR
Enduit plaque de plâtre	Enduit plâtreux blanc en vrac + carton non séparable + toile fibreuse blanche non séparable + peinture non séparable	24/10/2017	JULIEN Mickaël
LOCALISATION		RESULTAT	
Mur A		Amiante détecté (Trémolite)	
EMPLACEMENT			
			

PRELEVEMENT : 79LAH0404P002			
NOM DU CLIENT	NUMERO DU DOSSIER		PIECE OU LOCAL
OPH77	79LAH0404 24/10/2017		Salle de bains
ELEMENT	DESCRIPTIF DU LABORATOIRE	DATE DE PRELEVEMENT	NOM DE L'OPERATEUR
Enduit béton	Matériau gris en faible quantité en vrac non séparable + enduit plâtreux blanc en vrac + toile fibreuse blanche non séparable + peinture non séparable	24/10/2017	JULIEN Mickaël
LOCALISATION		RESULTAT	
Plafond		Amiante détecté (Chrysotile)	
EMPLACEMENT			
			

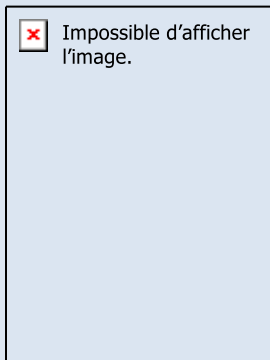
PRELEVEMENT : 79LAH0404P003			
NOM DU CLIENT	NUMERO DU DOSSIER		PIECE OU LOCAL
OPH77	79LAH0404 24/10/2017		Cuisine
ELEMENT	DESCRIPTIF DU LABORATOIRE	DATE DE PRELEVEMENT	NOM DE L'OPERATEUR
Joint	Matériau souple gris avec fibres + matériau gris en faible quantité avec poussières non séparable	24/10/2017	JULIEN Mickaël
LOCALISATION		RESULTAT	
Fenêtres		Amiante non détecté	

EMPLACEMENT



PRELEVEMENT : 79LAH0404P004			
NOM DU CLIENT	NUMERO DU DOSSIER		PIECE OU LOCAL
OPH77	79LAH0404 24/10/2017		Cuisine
ELEMENT	DESCRIPTIF DU LABORATOIRE	DATE DE PRELEVEMENT	NOM DE L'OPERATEUR
Joint	Matériau souple gris avec poussières	24/10/2017	JULIEN Mickaël
LOCALISATION		RESULTAT	
Fenêtres		Amiante non détecté	

EMPLACEMENT



PRELEVEMENT : 79LAH0404P005			
NOM DU CLIENT	NUMERO DU DOSSIER		PIECE OU LOCAL
OPH77	79LAH0404 24/10/2017		Cuisine
ELEMENT	DESCRIPTIF DU LABORATOIRE	DATE DE PRELEVEMENT	NOM DE L'OPERATEUR
Joint d'étanchéité	Matériau souple blanc avec poussières + peinture en faible quantité non séparable	24/10/2017	JULIEN Mickaël
LOCALISATION		RESULTAT	
Fenêtres		Amiante non détecté	

EMPLACEMENT



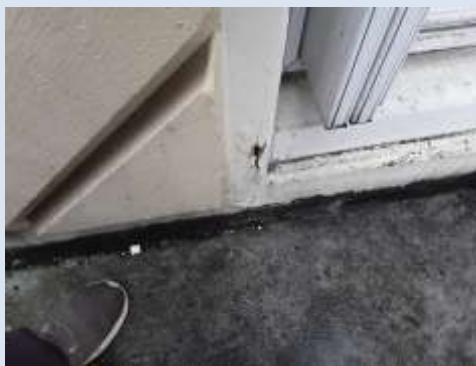
PRELEVEMENT : 79LAH0404P006			
NOM DU CLIENT	NUMERO DU DOSSIER		PIECE OU LOCAL
OPH77	79LAH0404 24/10/2017		Séjour
ELEMENT	DESCRIPTIF DU LABORATOIRE	DATE DE PRELEVEMENT	NOM DE L'OPERATEUR
Joint de calfeutrement	Matériau souple gris non séparable + matériau gris en faible quantité avec fibres visibles avec poussières	24/10/2017	JULIEN Mickaël
LOCALISATION		RESULTAT	
Murs		Amiante détecté (Chrysotile)	

EMPLACEMENT



PRELEVEMENT : 79LAH0404P007			
NOM DU CLIENT	NUMERO DU DOSSIER		PIECE OU LOCAL
OPH77	79LAH0404 24/10/2017		Séjour
ELEMENT	DESCRIPTIF DU LABORATOIRE	DATE DE PRELEVEMENT	NOM DE L'OPERATEUR
Enduit	Matériau compact marron + enduit compact blanc avec poussières + peinture non séparable	24/10/2017	JULIEN Mickaël
LOCALISATION		RESULTAT	
Murs		Amiante non détecté	

EMPLACEMENT



PRELEVEMENT : 79LAH0404P008			
NOM DU CLIENT	NUMERO DU DOSSIER		PIECE OU LOCAL
OPH77	79LAH0404 24/10/2017		Chambre 1
ELEMENT	DESCRIPTIF DU LABORATOIRE	DATE DE PRELEVEMENT	NOM DE L'OPERATEUR
Enduit plaque de plâtre	Enduit plâtreux blanc en vrac + carton non séparable + toile fibreuse blanche non séparable + peintures multiples non séparable	24/10/2017	JULIEN Mickaël
LOCALISATION		RESULTAT	
Mur B		Amiante non détecté	
EMPLACEMENT			
			

PRELEVEMENT : 79LAH0404P009			
NOM DU CLIENT	NUMERO DU DOSSIER		PIECE OU LOCAL
OPH77	79LAH0404 24/10/2017		Cuisine
ELEMENT	DESCRIPTIF DU LABORATOIRE	DATE DE PRELEVEMENT	NOM DE L'OPERATEUR
Enduit plaque de plâtre	Enduit plâtreux blanc en vrac + carton non séparable + toile fibreuse blanche non séparable + peinture non séparable	24/10/2017	JULIEN Mickaël
LOCALISATION		RESULTAT	
Mur D		Amiante non détecté	
EMPLACEMENT			
			

ANNEXE 2 – CROQUIS DE LOCALISATION DE PRELEVEMENTS



	Murs périphériques / Plaques de plâtre
	Murs Bois
	Murs Brique
	Murs Béton brut
	Cloisons Plaques de plâtre
	Murs carreaux de plâtre
	Murs Béton / Enduit
	Murs porteurs et/ou mur de refend / Plaques de plâtre
	Murs périphériques / Doublage (plaque de plâtre + isolant)
	Torchis
	Murs Amiantés
	Murs Brique / Enduit
	Murs Brique plâtrière

	Prélèvements de sol amiantés
	Prélèvements de sol non amiantés
	Prélèvements de plafonds amiantés
	Prélèvements de plafonds non amiantés
	Prélèvements de murs amiantés
	Prélèvements de murs non amiantés
	Autres types de prélèvements amiantés
	Autres types de prélèvements non amiantés

ANNEXE 3 – PROCES VERBAUX D'ANALYSES



Parc Estoria - Bât. R - Rue de la Terre Adèle - CS n° 66862
35768 SAINT-GREGOIRE CEDEX
Tel : 02.99.35.41.43
Fax : 02.99.35.41.42
www.itga.fr



Accréditation n° 1-5967
Liste des sites et portées
disponibles sur www.cofrac.fr

L'accréditation du COFRAC atteste de la compétence des laboratoires pour les tests essais suivants par l'accréditation qui sont identifiés par le symbole :

RAPPORT D'ESSAI N° IT071710-48298 EN DATE DU 31/10/2017
RECHERCHE ET IDENTIFICATION D'AMIANTE SUR UN PRELEVEMENT DE MATERIAU

Ce rapport d'essai ne concerne que les échantillons soumis à l'analyse.

Client :

EXPERT HABITAT & INDUSTRIE INGENIERIE (COMPTE
MATERIAUX)
21 route d'Albert
62450 AVESNES LES BAPAUME

Prélèvement :

Commande ITGA : IT0717-102789
Echantillon ITGA : IT071710-48298
Reçu au laboratoire le : 27/10/2017

Ref. Client :

Commande	79LAH0404-01
Dossier client	79LAH0404-01 - 19 à 32 rue du Bezauregard. 1 à 7 promenade du Gallion 77200 TORCY
Echantillon	79LAH0404P001 / LOGEMENTS COLLECTIFS - Murs cloisons plaques de plâtre - Ensemble des pièces humides - Enduit. Peinture / Salle de bains Mur A Enduit plaque de plâtre
Description ITGA	Enduit plâtreux blanc en vrac / Carton / Toile fibreuse blanche / Peinture

Préparation :

Effectuée de façon à être représentative de l'échantillon

- pour une analyse au Microscope Electronique à Transmission Analytique (META) : broyage mécanique, récupération de poussières sur grille de microscope électronique (méthode interne IT 085 ou IT 286)

Technique Analytique :

- Microscope Electronique à Transmission Analytique (parties pertinentes de la norme NF X 43-050)

Résultat :

Fraction Analyisée	Technique analytique et date d'analyse	Résultat	Type d'amiante	Nb de préparations
Enduit plâtreux blanc en vrac + carton non séparable + toile fibreuse blanche non séparable + peinture non séparable	META le 31/10/2017	Présence de fibres d'amiante	Trémolite	2

Validé par : Antoine BLANDEL - Analyste

La reproduction de ce rapport d'essai n'est autorisée que sous sa forme intégrale ; ce rapport ne doit pas être reproduit partiellement sans l'approbation du laboratoire.
Sauf demande particulière et suite du client, les échantillons sont conservés pendant 6 mois et les rapports pendant 2 ans.

ITGA 344 rev 12

Page 1 / 1



Parc Etorix - Bât. R - Rue de la Terre Adèle - CS n° 66862
35768 SAINT-GREGOIRE CEDEX
Tel : 02 99 35 41 43
Fax : 02 99 35 41 42
www.itga.fr



L'accréditation du COFRAC atteste de la compétence des laboratoires pour les seuls essais couverts par l'accréditation qui sont identifiés par le symbole :

RAPPORT D'ESSAI N° IT071710-48299 EN DATE DU 31/10/2017
RECHERCHE ET IDENTIFICATION D'AMIANTE SUR UN PRELEVEMENT DE MATERIAU

Ce rapport d'essai ne concerne que les échantillons soumis à l'analyse.

Client :

EXPERT HABITAT & INDUSTRIE INGENIERIE (COMPTE
MATERIAUX)
21 route d'Albert
62450 AVESNES LES BAPAUME

Prélèvement :

Commande ITGA : IT0717-102789
Echantillon ITGA : IT071710-48299
Reçu au laboratoire le : 27/10/2017

Réf. Client :

Commande	79LAH0404-01
Dossier client	79LAH0404-01 - 19 à 32 rue du Beataregard, 1 à 7 promenade du Gallion 77200 TORCY
Echantillon	79LAH0404P002 / LOGEMENTS COLLECTIFS - Plafond - Ensemble des pièces humides - Enduit / Salle de bains Plafond Enduit béton
Description ITGA	Matériau gris en faible quantité en vrac / Enduit plâtreux blanc en vrac / Toile fibreuse blanche / Peinture

Préparation :

Effectuée de façon à être représentative de l'échantillon

- pour une analyse au Microscope Electronique à Transmission Analytique (META) : broyage mécanique, récupération de poussières sur grille de microscope électronique (méthode interne IT 085 ou IT 286)

Technique Analytique :

- Microscope Electronique à Transmission Analytique (parties pertinentes de la norme NF X 43-050)

Résultat :

Fraction Analyisée	Technique analytique et date d'analyse	Résultat	Type d'amiante	Nb de préparations
Matériau gris en faible quantité en vrac non séparable + enduit plâtreux blanc en vrac + toile fibreuse blanche non séparable + peinture non séparable	META le 31/10/2017	Présence de fibres d'amiante	Chrysotile	1

Validé par : Antoine BLANDEL - Analyste

La reproduction de ce rapport d'essai n'est autorisée que sous la forme intégrale ; ce rapport ne doit pas être reproduit partiellement sans l'approbation du laboratoire. Sauf demande particulière et accord du client, les échantillons sont conservés pendant 6 mois et les rapports pendant 2 ans.

ITGA 144 rev 12

Page 1 / 1



Parc Estoria - Bât. R - Rue de la Terre Adèle - CS n° 66862
35768 SAINT-GREGOIRE CEDEX
Tel : 02 99 35 41 43
Fax : 02 99 35 41 42
www.itga.fr



L'accréditation du COFRAC atteste de la compétence des laboratoires pour les seuls essais couverts par l'accréditation qui sont identifiés par le symbole :

RAPPORT D'ESSAI N° IT071710-48300 EN DATE DU 31/10/2017
RECHERCHE ET IDENTIFICATION D'AMIANTE SUR UN PRELEVEMENT DE MATERIAU

Ce rapport d'essai ne concerne que les échantillons soumis à l'analyse.

Client :

EXPERT HABITAT & INDUSTRIE INGENIERIE (COMPTE
MATERIAUX)
21 route d'Albert
62450 AVESNES LES BAPAUME

Prélèvement :

Commande ITGA : IT0717-102789
Echantillon ITGA : IT071710-48300
Reçu au laboratoire le : 27/10/2017

Réf. Client :

Commande	79LAH0404-01
Dossier client	79LAH0404-01 - 19 à 32 rue du Beaugard, 1 à 7 promenade du Gallion 77200 TORCY
Echantillon	79LAH0404P003 / LOGEMENTS COLLECTIFS - Entre ouvrant et dormant de fenêtres - Selon localisation - Joint / Cuisine Fenêtres Joint
Description ITGA	Matériau souple gris avec fibres / Matériau gris en faible quantité avec poussières (I)

Préparation :

Effectuée de façon à être représentative de l'échantillon

- pour une analyse au Microscope Electronique à Transmission Analytique (META) : broyage mécanique, récupération de poussières sur grille de microscope électronique (méthode interne IT 085 ou IT 286)

Technique Analytique :

- Microscope Electronique à Transmission Analytique (parties pertinentes de la norme NF X 43-050)

Résultat :

Fraction Analyisée	Technique analytique et date d'analyse	Résultat	Type d'amiante	Nb de préparations
Matériau souple gris avec fibres + matériau gris en faible quantité avec poussières non séparable	META le 31/10/2017	Amiante non détecté	---	1

(I) La totalité de la matière constituant cette couche a été utilisée pour analyse

Validé par : Antoine BLANDEL - Analyste

La reproduction de ce rapport d'essai n'est autorisée que sous la forme intégrale ; ce rapport ne doit pas être reproduit partiellement sans l'approbation du laboratoire. Sauf demande particulière et accord du client, les échantillons sont conservés pendant 6 mois et les rapports pendant 2 ans.

ITGA 144 rev 12

Page 1 / 1



Parc Estoria - Bât. R - Rue de la Terre Adèle - CS n° 66862
35768 SAINT-GREGOIRE CEDEX
Tel : 02 99 35 41 43
Fax : 02 99 35 41 42
www.itga.fr



L'accréditation du COFRAC atteste de la compétence des laboratoires pour les seuls essais couverts par l'accréditation qui sont identifiés par le symbole :

RAPPORT D'ESSAI N° IT071710-48301 EN DATE DU 31/10/2017
RECHERCHE ET IDENTIFICATION D'AMIANTE SUR UN PRELEVEMENT DE MATERIAU

Ce rapport d'essai ne concerne que les échantillons soumis à l'analyse.

Client :

EXPERT HABITAT & INDUSTRIE INGENIERIE (COMPTE
MATERIAUX)
21 route d'Albert
62450 AVESNES LES BAPAUME

Prélèvement :

Commande ITGA : IT0717-102789
Echantillon ITGA : IT071710-48301
Reçu au laboratoire le : 27/10/2017

Réf. Client :

Commande	79LAH0404-01
Dossier client	79LAH0404-01 - 19 à 32 rue du Beaugard, 1 à 7 promenade du Gallion 77200 TORCY
Echantillon	79LAH0404P004 / LOGEMENTS COLLECTIFS - Fenêtres - Selon localisation - Joint de parclose / Cuisine Fenêtres Joint
Description ITGA	Matériau souple gris avec poussières

Préparation :

Effectuée de façon à être représentative de l'échantillon

- pour une analyse au Microscope Electronique à Transmission Analytique (META) : broyage mécanique, récupération de poussières sur grille de microscope électronique (méthode interne IT 085 ou IT 286)

Technique Analytique :

- Microscope Electronique à Transmission Analytique (parties pertinentes de la norme NF X 43-050)

Résultat :

Fraction Analyisée	Technique analytique et date d'analyse	Résultat	Type d'amiante	Nb de préparations
Matériau souple gris avec poussières	META le 31/10/2017	Amiante non détecté	---	3

Validé par : Antoine BLANDEL - Analyste

La reproduction de ce rapport d'essai n'est autorisée que sous la forme intégrale ; ce rapport ne doit pas être reproduit partiellement sans l'approbation du laboratoire. Sauf demande particulière et accord du client, les échantillons sont conservés pendant 6 mois et les rapports pendant 2 ans.

ITGA 144 rev 12

Page 1 / 1



Parc Estoria - Bât. R - Rue de la Terre Adèle - CS n° 66862
35768 SAINT-GREGOIRE CEDEX
Tel : 02 99 35 41 43
Fax : 02 99 35 41 42
www.itga.fr



Accréditation n° 1-5967
Liste des sites et portées
disponibles sur www.cofrac.fr

L'accréditation du COFRAC atteste de la compétence des laboratoires pour les seuls essais couverts par l'accréditation qui sont identifiés par le symbole :

RAPPORT D'ESSAI N° IT071710-48302 EN DATE DU 31/10/2017
RECHERCHE ET IDENTIFICATION D'AMIANTE SUR UN PRELEVEMENT DE MATERIAU

Ce rapport d'essai ne concerne que les échantillons soumis à l'analyse.

Client :

EXPERT HABITAT & INDUSTRIE INGENIERIE (COMPTE
MATERIAUX)
21 route d'Albert
62450 AVESNES LES BAPAUME

Prélèvement :

Commande ITGA : IT0717-102789
Echantillon ITGA : IT071710-48302
Reçu au laboratoire le : 27/10/2017

Ref. Client :

Commande	79LAH0404-01
Dossier client	79LAH0404-01 - 19 à 32 rue du Beaugard, 1 à 7 promenade du Gallion 77200 TORCY
Echantillon	79LAH0404P005 / LOGEMENTS COLLECTIFS - Entre tableau extérieur et bâti de fenêtre - Selon localisation - Joint d'étanchéité / Cuisine Fenêtres Joint d'étanchéité
Description ITGA	Matériau souple blanc avec poussières / Peinture en faible quantité

Préparation :

Effectuée de façon à être représentative de l'échantillon

- pour une analyse au Microscope Electronique à Transmission Analytique (META) : broyage mécanique, récupération de poussières sur grille de microscope électronique (méthode interne IT 085 ou IT 286)

Technique Analytique :

- Microscope Electronique à Transmission Analytique (parties pertinentes de la norme NF X 43-050)

Résultat :

Fraction Analyisée	Technique analytique et date d'analyse	Résultat	Type d'amiante	Nb de préparations
Matériau souple blanc avec poussières + peinture en faible quantité non séparable	META le 30/10/2017	Amiante non détecté	---	1

Validé par : Antoine BLANDEL - Analyste

La reproduction de ce rapport d'essai n'est autorisée que sous la forme intégrale ; ce rapport ne doit pas être reproduit partiellement sans l'approbation du laboratoire. Sauf demande particulière et accord du client, les échantillons sont conservés pendant 6 mois et les rapports pendant 2 ans.

ITGA 144 rev 12

Page 1 / 1



Parc Estoria - Bât. R - Rue de la Terre Adèle - CS n° 66862
35768 SAINT-GREGOIRE CEDEX
Tel : 02 99 35 41 43
Fax : 02 99 35 41 42
www.itga.fr



Accréditation n° 1-5967
Liste des sites et portées
disponibles sur www.cofrac.fr

L'accréditation du COFRAC atteste de la compétence des laboratoires pour les seuls essais couverts par l'accréditation qui sont identifiés par le symbole :

RAPPORT D'ESSAI N° IT071710-48303 EN DATE DU 31/10/2017
RECHERCHE ET IDENTIFICATION D'AMIANTE SUR UN PRELEVEMENT DE MATERIAU

Ce rapport d'essai ne concerne que les échantillons soumis à l'analyse.

Client :

EXPERT HABITAT & INDUSTRIE INGENIERIE (COMPTE
MATERIAUX)
21 route d'Albert
62450 AVESNES LES BAPAUME

Prélèvement :

Commande ITGA : IT0717-102789
Echantillon ITGA : IT071710-48303
Reçu au laboratoire le : 27/10/2017

Réf. Client :

Commande	79LAH0404-01
Dossier client	79LAH0404-01 - 19 à 32 rue du Beataregard, 1 à 7 promenade du Gallion 77200 TORCY
Echantillon	79LAH0404P006 / LOGEMENTS COLLECTIFS - Habillage tableau extérieur de fenêtre - Façades Pignons - Inspection totale / Séjour Murs Joint de calfeutrement
Description ITGA	Matériau souple gris / Matériau gris en faible quantité avec fibres visibles avec poussières.

Préparation :

Effectuée de façon à être représentative de l'échantillon

- pour une analyse au Microscope Optique à Lumière Polarisée (MOLP) : pas de traitement thermique ou mécanique

Technique Analytique :

- Microscope Optique à Lumière Polarisée (méthode guide HSG 248 - appendice 2)

Résultat :

Fraction Analyisée	Technique analytique et date d'analyse	Résultat	Type d'amiante	Nb de préparations
▶ Matériau souple gris non séparable + matériaux gris en faible quantité avec fibres visibles avec poussières	MOLP le 31/10/2017	Présence de fibres d'amiante	Chrysotile	2

Validé par : Antoine BLANDEL - Analyste

La reproduction de ce rapport d'essai n'est autorisée que sous la forme intégrale : ce rapport ne doit pas être reproduit partiellement sans l'approbation du laboratoire. Sauf demande particulière et écrite du client, les échantillons sont conservés pendant 6 mois et les rapports pendant 2 ans.

ITGA 144 rev 12

Page 1 / 1



Parc Estoria - Bât. R - Rue de la Terre Adèle - CS n° 66862
35768 SAINT-GREGOIRE CEDEX
Tel : 02 99 35 41 43
Fax : 02 99 35 41 42
www.itga.fr



Accréditation n° 1-5967
Liste des sites et portées
disponibles sur www.cofrac.fr

L'accréditation du COFRAC atteste de la compétence des laboratoires pour les seuls essais couverts par l'accréditation qui sont identifiés par le symbole :

RAPPORT D'ESSAI N° IT071710-48304 EN DATE DU 31/10/2017
RECHERCHE ET IDENTIFICATION D'AMIANTE SUR UN PRELEVEMENT DE MATERIAU

Ce rapport d'essai ne concerne que les échantillons soumis à l'analyse.

Client :

EXPERT HABITAT & INDUSTRIE INGENIERIE (COMPTE
MATERIAUX)
21 route d'Albert
62450 AVESNES LES BAPAUME

Prélèvement :

Commande ITGA : IT0717-102789
Echantillon ITGA : IT071710-48304
Reçu au laboratoire le : 27/10/2017

Ref. Client :

Commande	79LAH0404-01
Dossier client	79LAH0404-01 - 19 à 32 rue du Beaugard, 1 à 7 promenade du Gallion 77200 TORCY
Echantillon	79LAH0404P007 / LOGEMENTS COLLECTIFS - Habillage tableau extérieur de fenêtre - Façades Pignons - Inspection totale / Séjour Murs Enduit
Description ITGA	Matériau compact marron / Enduit compact blanc avec poussières / Peinture

Préparation :

Effectuée de façon à être représentative de l'échantillon

- pour une analyse au Microscope Electronique à Transmission Analytique (META) : broyage mécanique, récupération de poussières sur grille de microscope électronique (méthode interne IT 085 ou IT 286)

Technique Analytique :

- Microscope Electronique à Transmission Analytique (parties pertinentes de la norme NF X 43-050)

Résultat :

Fraction Analyisée	Technique analytique et date d'analyse	Résultat	Type d'amiante	Nb de préparations
▶ Matériau compact marron + enduit compact blanc avec poussières + peinture non séparable	META le 31/10/2017	Amiante non détecté	---	2

Validé par : Antoine BLANDEL - Analyste

La reproduction de ce rapport d'essai n'est autorisée que sous la forme intégrale ; ce rapport ne doit pas être reproduit partiellement sans l'approbation du laboratoire. Sauf demande particulière et accord du client, les échantillons sont conservés pendant 6 mois et les rapports pendant 2 ans.

ITGA 144 rev 12

Page 1 / 1



Parc Estoria - Bât. R - Rue de la Terre Adèle - CS n° 66862
35768 SAINT-GREGOIRE CEDEX
Tel : 02 99 35 41 43
Fax : 02 99 35 41 42
www.itga.fr



L'accréditation du COFRAC atteste de la compétence des laboratoires pour les tests essais couverts par l'accréditation qui sont identifiés par le symbole :

RAPPORT D'ESSAI N° IT071710-48305 EN DATE DU 31/10/2017
RECHERCHE ET IDENTIFICATION D'AMIANTE SUR UN PRELEVEMENT DE MATERIAU

Ce rapport d'essai ne concerne que les échantillons soumis à l'analyse.

Client :

EXPERT HABITAT & INDUSTRIE INGENIERIE (COMPTE MATERIAUX)
21 route d'Albert
62450 AVESNES LES BAPAUME

Prélèvement :

Commande ITGA : IT0717-102789
Echantillon ITGA : IT071710-48305
Reçu au laboratoire le : 27/10/2017

Réf. Client :

Commande	79LAH0404-01
Dossier client	79LAH0404-01 - 19 à 32 rue du Beaugard, 1 à 7 promenade du Gallion 77200 TORCY
Echantillon	79LAH0404P008 / LOGEMENTS COLLECTIFS - Murs périphériques - Selon localisation - Enduit Peinture / Chambre 1 Mur B Enduit plaque de plâtre
Description ITGA	Enduit plâtreux blanc en vrac / Carton / Toile fibreuse blanche / Peintures multiples

Préparation :

Effectuée de façon à être représentative de l'échantillon

- pour une analyse au Microscope Electronique à Transmission Analytique (META) : broyage mécanique, récupération de poussières sur grille de microscope électronique (méthode interne IT 085 ou IT 286)

Technique Analytique :

- Microscope Electronique à Transmission Analytique (parties pertinentes de la norme NF X 43-050)

Résultat :

Fraction Analyisée	Technique analytique et date d'analyse	Résultat	Type d'amiante	Nb de préparations
Enduit plâtreux blanc en vrac + carton non séparable + toile fibreuse blanche non séparable + peintures multiples non séparable	META le 31/10/2017	Amiante non détecté	---	1

Validé par : Antoine BLANDEL - Analyste

La reproduction de ce rapport d'essai n'est autorisée que sous la forme intégrale ; ce rapport ne doit pas être reproduit partiellement sans l'approbation du laboratoire. Sauf demande particulière et écrite du client, les échantillons sont conservés pendant 6 mois et les rapports pendant 2 ans.

ITGA 144 rev 12

Page 1 / 1



Parc Estoria - Bât. R - Rue de la Terre Adèle - CS n° 66862
35768 SAINT-GREGOIRE CEDEX
Tel : 02 99 35 41 43
Fax : 02 99 35 41 42
www.itga.fr



Accréditation n° 1-5967
Liste des sites et portées
disponibles sur www.cofrac.fr

L'accréditation du COFRAC atteste de la compétence des laboratoires pour les seuls essais couverts par l'accréditation qui sont identifiés par le symbole :

RAPPORT D'ESSAI N° IT071710-48306 EN DATE DU 31/10/2017
RECHERCHE ET IDENTIFICATION D'AMIANTE SUR UN PRELEVEMENT DE MATERIAU

Ce rapport d'essai ne concerne que les échantillons soumis à l'analyse.

Client :

EXPERT HABITAT & INDUSTRIE INGENIERIE (COMPTE
MATERIAUX)
21 route d'Albert
62450 AVESNES LES BAPAUME

Prélèvement :

Commande ITGA : IT0717-102789
Echantillon ITGA : IT071710-48306
Reçu au laboratoire le : 27/10/2017

Ref. Client :

Commande	79LAH0404-01
Dossier client	79LAH0404-01 - 19 à 32 rue du Beataregard, 1 à 7 promenade du Gallion 77200 TORCY
Echantillon	79LAH0404P009 / LOGEMENTS COLLECTIFS - Murs périphériques - Selon localisation - Enduit Peinture / Cuisine Mur D Enduit plaque de plâtre
Description ITGA	Enduit plâtreux blanc en vrac / Carton / Toile fibreuse blanche / Peinture

Préparation :

Effectuée de façon à être représentative de l'échantillon

- pour une analyse au Microscope Electronique à Transmission Analytique (META) : broyage mécanique, récupération de poussières sur grille de microscope électronique (méthode interne IT 085 ou IT 286)

Technique Analytique :

- Microscope Electronique à Transmission Analytique (parties pertinentes de la norme NF X 43-050)

Résultat :

Fraction Analyisée	Technique analytique et date d'analyse	Résultat	Type d'amiante	Nb de préparations
Enduit plâtreux blanc en vrac + carton non séparable + toile fibreuse blanche non séparable + peinture non séparable	META le 31/10/2017	Amiante non détecté	---	1

Validé par : Antoine BLANDEL - Analyste

La reproduction de ce rapport d'essai n'est autorisée que sous la forme intégrale ; ce rapport ne doit pas être reproduit partiellement sans l'approbation du laboratoire. Sauf demande particulière et écrite du client, les échantillons sont conservés pendant 6 mois et les rapports pendant 2 ans.

ITGA 144 rev 12

Page 1 / 1

ATTESTATION(S)

Rapport N° : 79LAH0404

24/10/2017

33/36

Date d'édition : 02/11/2017

EXPERT HABITAT & INDUSTRIE INGENIERIE - 21 route d'Albert 62450 AVESNES LES BAPAUME

Téléphone : 03.21.73.41.44 - Fax 03 21 73 94 79 - Site : www.expert habitat.com

SAS au capital de 55 000 â€ - Siret n° 479 076 838 00032



ALLIANZ IARD
Direction Opérations Entreprises
Case Courrier B 10 33
9C Esplanade Charles de Gaulle
33061 BORDEAUX CEDEX

ALLIANZ RESPONSABILITE CIVILE DES ENTREPRISES DE SERVICE

La société ALLIANZ IARD certifie que :

EXPERT HABITAT INGENIERIE
21 ROUTE D ALBERT
62450 AVESNES LES BAPAUME

Est titulaire d'une police d'assurance Responsabilité civile Activités de services N°55897385 qui a pris effet le 01/01/2017.

Ce contrat, a pour objet de :

- Satisfaire aux obligations édictées par l'ordonnance n°2005 - 655 du 8 juin 2005 et son décret d'application n°2005 - 1114 du 5 septembre 2006, codifié aux articles R212-4 et L271-4 à L271-6 du code de la construction et de l'habitation, ainsi que ses textes subséquents ;
- Garantir l'assuré contre les conséquences pécuniaires de la responsabilité civile qu'il peut encourir à l'égard des tiers du fait de ses activités professionnelles déclarées aux Dispositions Particulières à savoir :
 - Le constat des Risques d'exposition au plomb
 - Représentation d'amiante avant transaction, contrôle périodique amiante
 - Dossier technique amiante
 - Diagnostic amiante parties privatives
 - Présence de termites et autres insectes xylophages
 - Diagnostic Performance Energétique (DPE)
 - Représentation d'amiante avant / après travaux et démolition
 - Représentation d'amiante sur surfaces bitumées ou enrobées
 - Représentation de plomb avant / après travaux et démolition

Le montant de la garantie Responsabilité Civile Professionnelle est de 1 300 000,00 € par sinistre et 1 500 000,00 € par année.

Le présent document, établi par ALLIANZ, est valable jusqu'au 31/12/2017 sous réserve du paiement des cotisations. Il a pour objet d'attester l'existence d'un contrat. Il ne constitue toutefois pas une présomption d'application des garanties et ne peut engager ALLIANZ au-delà des clauses, conditions et limites du contrat auquel il se réfère. Les exceptions de garantie opposables au souscripteur le sont également aux bénéficiaires de l'indemnité (résiliation, nullité, règle proportionnelle, exclusions, déchéances, ...).

Toute adjonction autre que le cachet et la signature du représentant de la Société est réputée non écrite.

Fait à Bordeaux, le 19/12/2016

Pour la compagnie

ALLIANZ IARD
Direction Opérations Entreprises
9C Esplanade Charles de Gaulle
33061 BORDEAUX CEDEX

CERTIFICAT DE COMPETENCES



Certificat de compétences Diagnostiqueur Immobilier

N° CPDI 4129 Version 004

Je soussigné, Philippe TROYAUX, Directeur Général d'I.Cert, atteste que :

Monsieur JULIEN Mckael

Est certifié(a) selon le référentiel I.Cert dénommé CPE DI DR 01, dispositif de certification de personnes réalisant des diagnostics immobiliers pour les missions suivantes :

Amiante sans mention	Amiante Sans Mention* Date d'effet : 01/01/2017 - Date d'expiration : 24/10/2021
DPE individuel	Diagnostic de performance énergétique sans mention : DPE individuel Date d'effet : 07/12/2016 - Date d'expiration : 06/12/2021
Electricité	Etat de l'installation intérieure électrique Date d'effet : 26/10/2016 - Date d'expiration : 25/10/2021
Gaz	Etat de l'installation intérieure gaz Date d'effet : 17/02/2017 - Date d'expiration : 16/02/2022
Plomb	Plomb : Constat du risque d'exposition au plomb Date d'effet : 23/12/2016 - Date d'expiration : 22/12/2021

En foi de quoi ce certificat est délivré, pour valoir et servir ce que de droit.
Edité à Saint-Grégoire, le 03/05/2017.





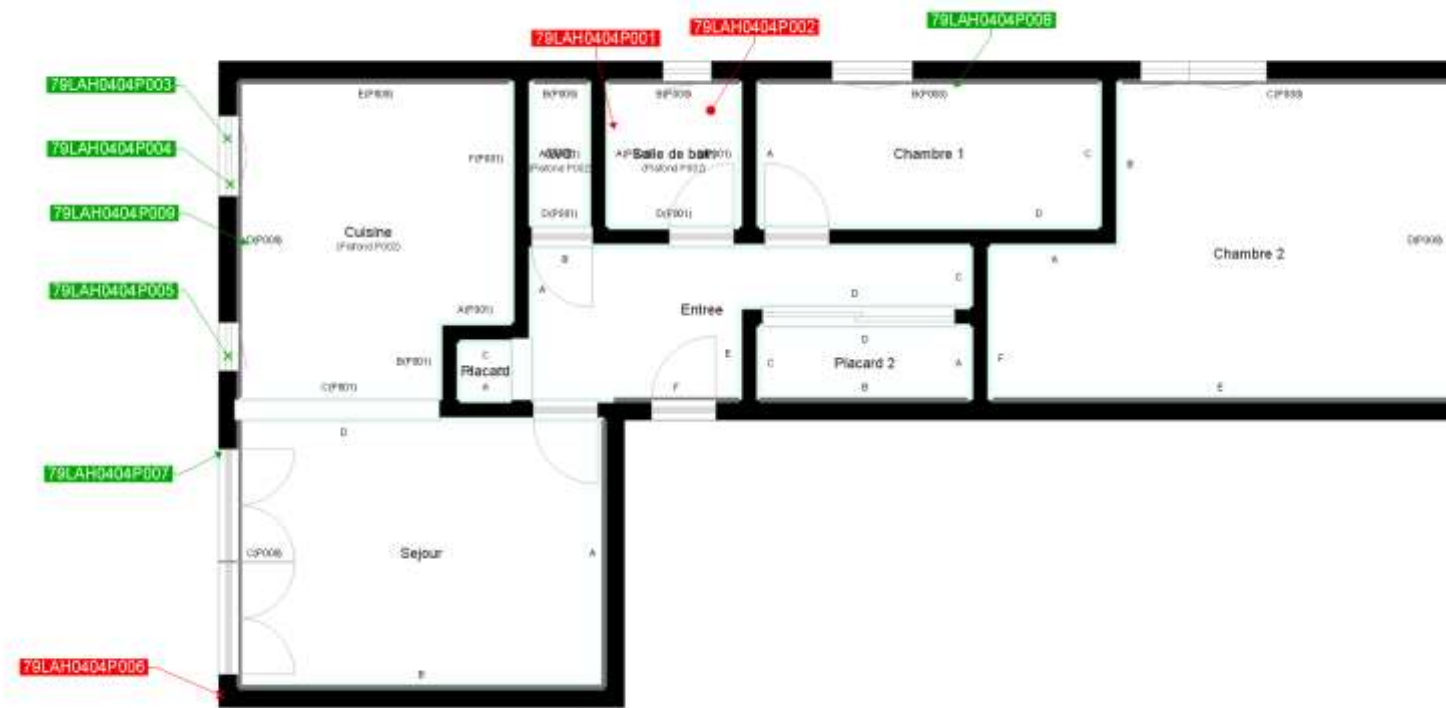
Certification de personnes
Diagnostiqueur
Portée disponible sur www.icert.fr

Parc EDONIA - Bâtiment G - Rue de la Terre Victoria - 35760 Saint-Grégoire



COFRAC
ACCREDITATION
N° 1402
DIAGNOSTIC
IMMOBILIER
CPE DI DR 01
Mars 2017

CPE DI DR 11 rev 13



	Murs périphériques / Plaques de plâtre
	Murs Bois
	Murs Brique
	Murs Béton brut
	Cloisons Plaques de plâtre
	Murs carreaux de plâtre
	Murs Béton / Enduit
	Murs porteurs et/ou mur de refend / Plaques de plâtre
	Murs périphériques / Doublage (plaque de plâtre + isolant)
	Torchis
	Murs Amiantés
	Murs Brique / Enduit
	Murs Brique plâtrière

	Prélèvements de sol amiantés
	Prélèvements de sol non amiantés
●	Prélèvements de plafonds amiantés
●	Prélèvements de plafonds non amiantés
→	Prélèvements de murs amiantés
→	Prélèvements de murs non amiantés
X	Autres types de prélèvements amiantés
X	Autres types de prélèvements non amiantés